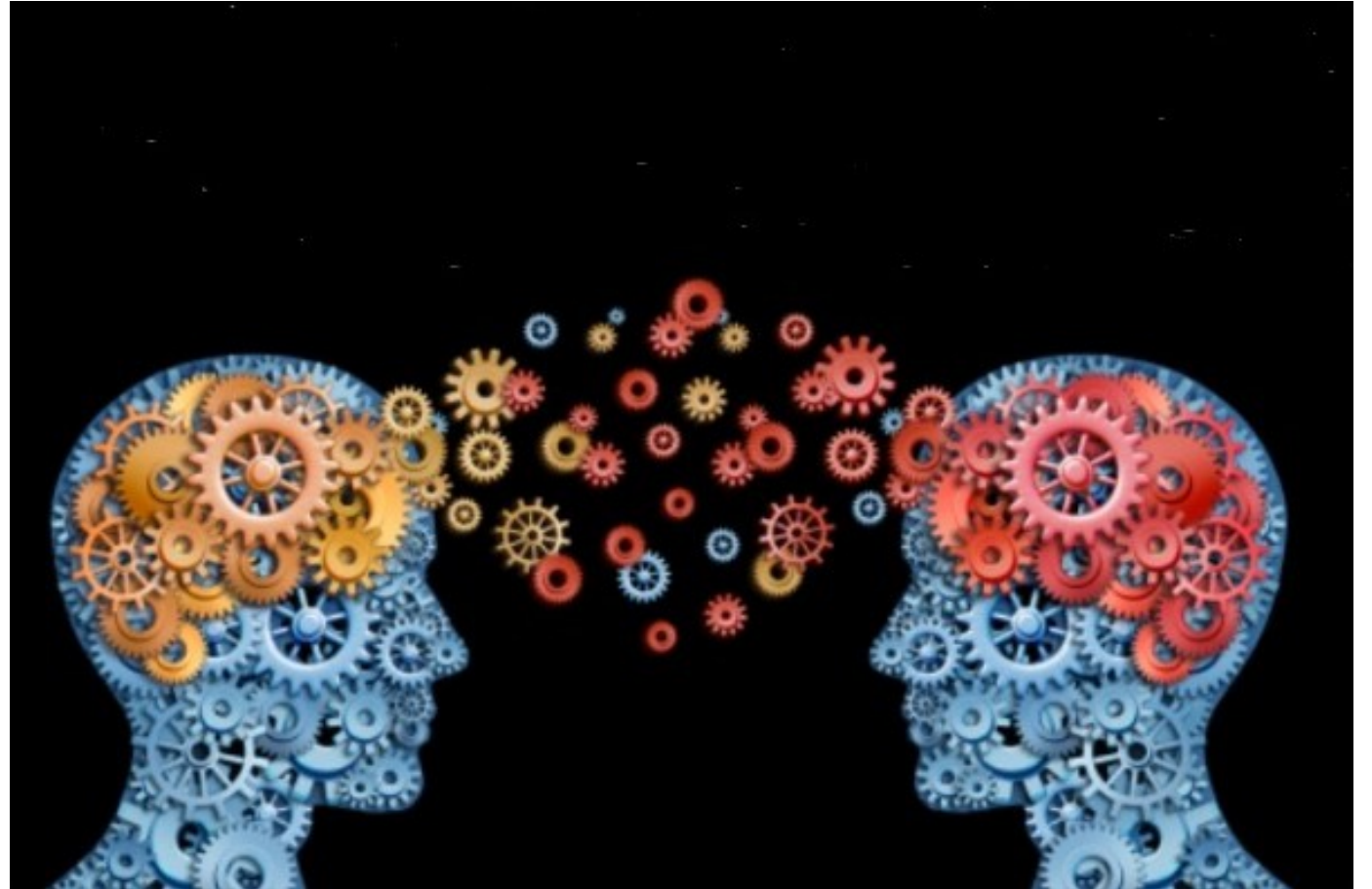
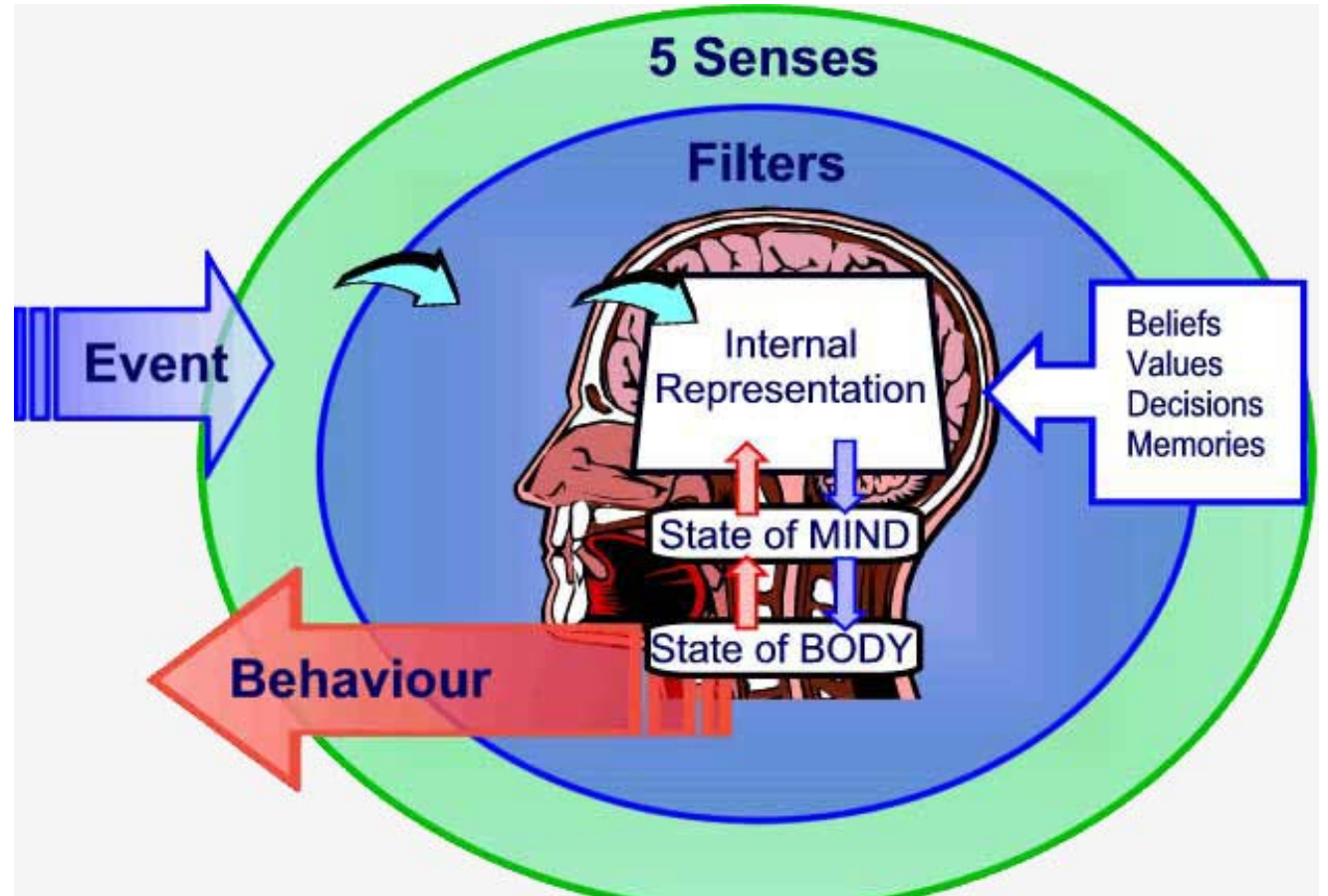
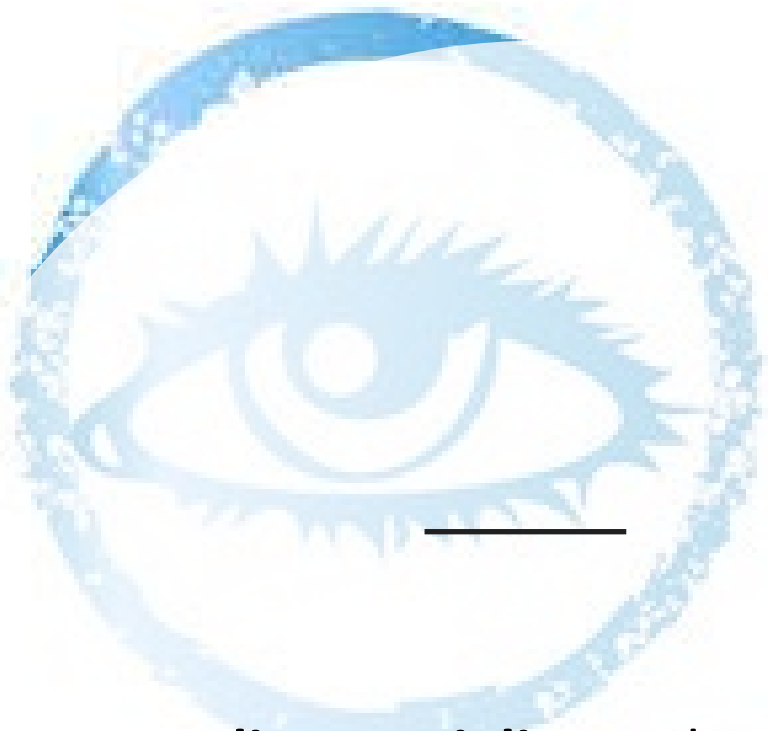

**CONOSCERE
COMUNICARE
AGIRE**



- Il modello della realtà che noi creiamo non può essere considerato come *realtà*, ma come la *mappa* che lo rappresenta.
- Quali informazioni vengono ritenute e quali perdute dipende da dove la mente focalizza la sua attenzione e come la focalizza.





I canali sensoriali sono la prima porta di accesso delle informazioni che arrivano dall'esterno



Ri-Rappresentazione della realtà



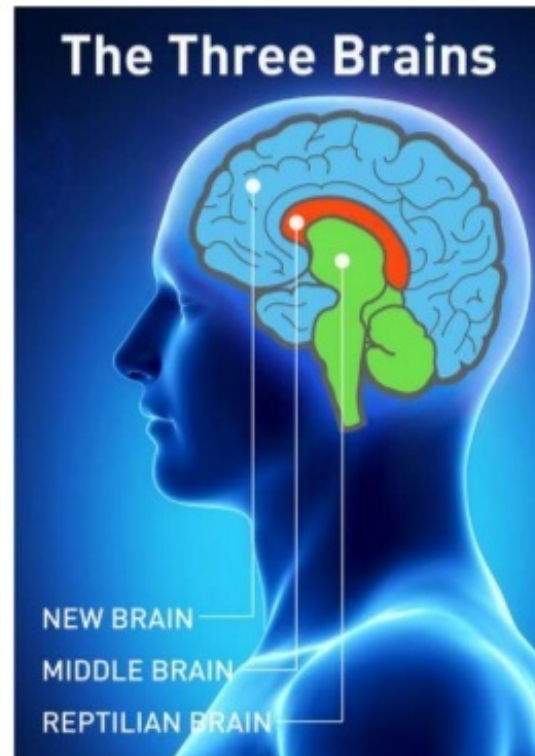
Il cervello

- Cancella
- Generalizza
- Deforma



Temperamento

- Cervello rettile
- Cervello limbico
- Neocorteccia



CERVELLO
RETTILE



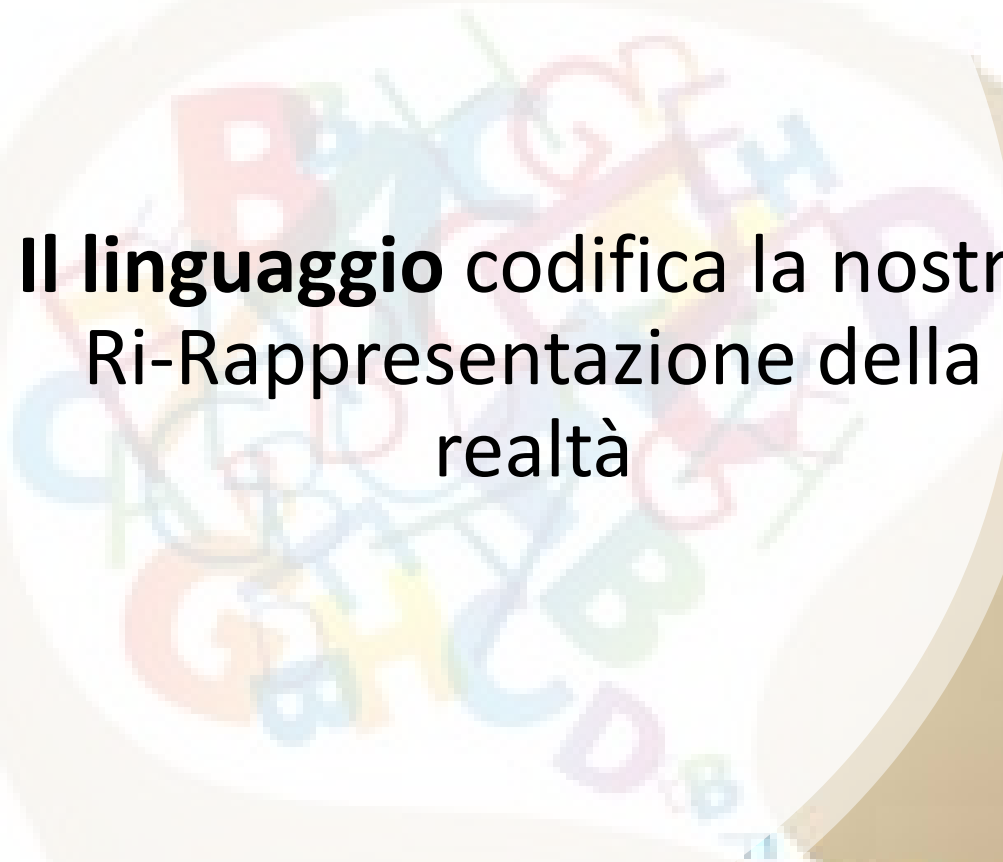
CERVELLO
LIMBICO



NEOCORTECCIA



Il linguaggio codifica la nostra
Ri-Rappresentazione della
realtà



il mondo fisico rimane costante
mentre **l'esperienza** che ne
abbiamo cambia enormemente in
funzione del nostro sistema
nervoso



Non esiste quindi una sola realtà

Non è corretto supporre che l'altro colga nello stesso istante le stesse informazioni che cogliamo noi e le elabori nello stesso modo in cui le elaboriamo noi.



- ✓ il territorio non è reale
- ✓ le informazioni che abbiamo non possono descrivere il tutto
- ✓ nessuno sa cos'è il territorio

**OGNUNO COSTRUISCE LA SUA
MAPPA DELLA REALTA'**





Le attitudini di fronte ai rischi evolvono in funzione dell'impressione di familiarità con il rischio, della sensibilizzazione e della percezione circa la gravità, della percezione della realtà



**Ciò che tu senti, vedi, degusti
o respiri non sono che impulsi
elettrici interpretati dal tuo
cervello.**