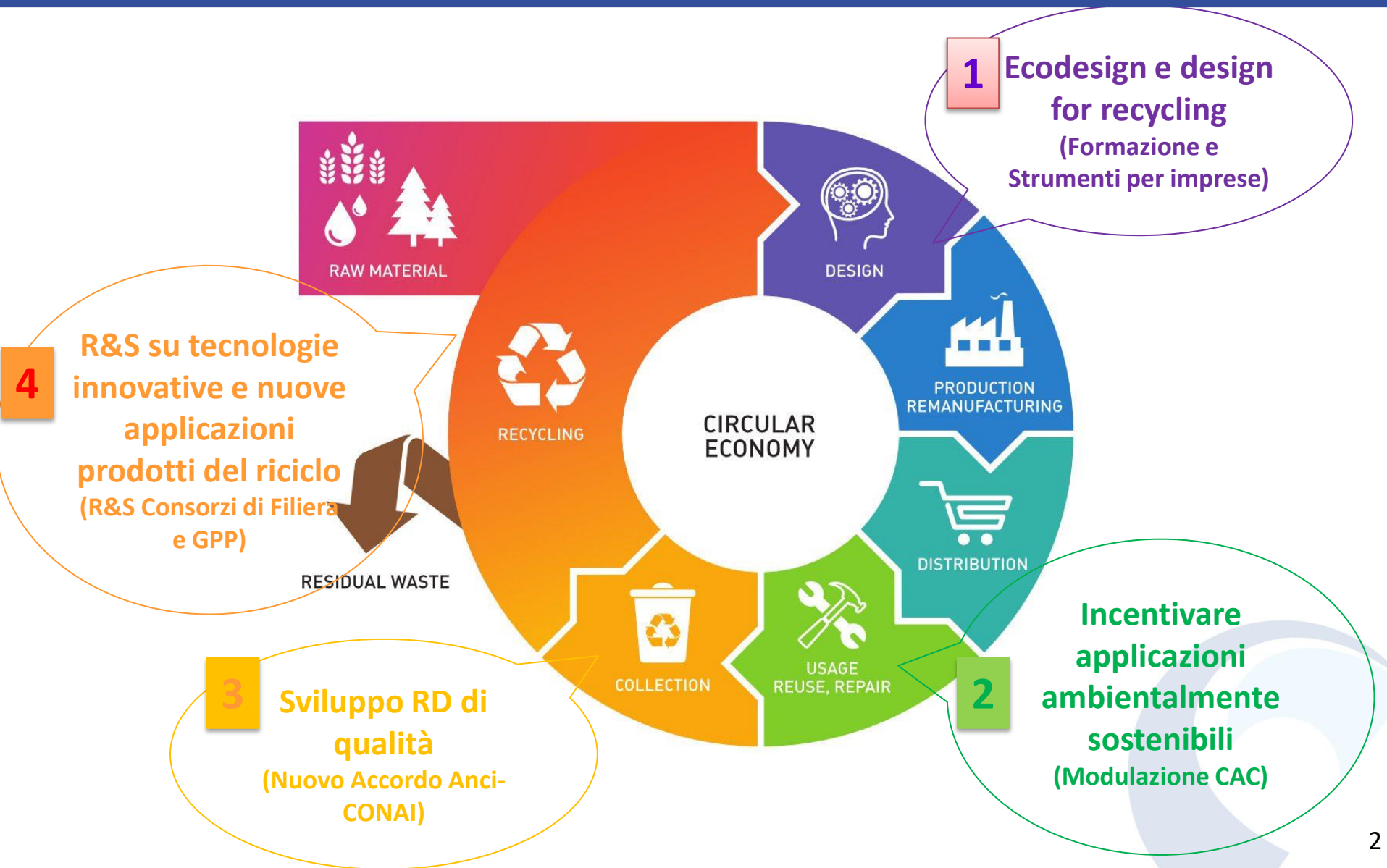


**CONAI per le imprese**  
**Novità in tema di etichettatura  
ambientale**

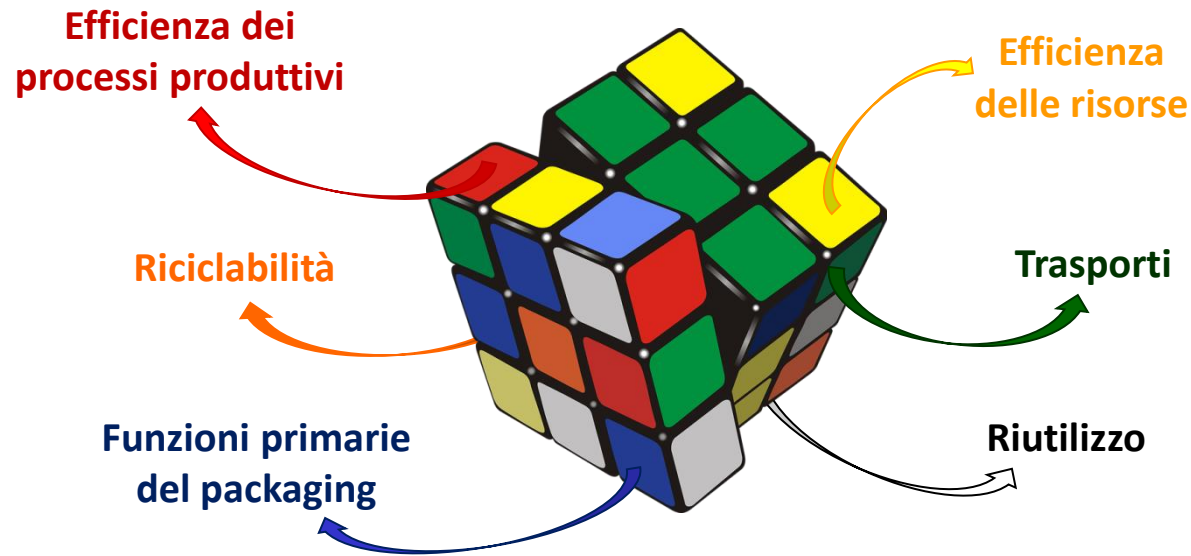


RISERVATO E CONFIDENZIALE

# Strategia di CONAI e Consorzi per l'economia circolare



# L'approccio di CONAI all'ecodesign per la sostenibilità ambientale del packaging



La sostenibilità del packaging è un percorso di miglioramento continuo delle prestazioni ambientali dell'imballaggio, che non prevede una ricetta predefinita.

RICETTA SARTORIALE DI MIGLIORE RESA TRA PRODOTTO E IMBALLAGGIO.

# Pensare Futuro è il percorso pensato da CONAI per le imprese in tema di ecodesign e sostenibilità ambientale degli imballaggi



**PENSARE FUTURO**  
Progetto Conai per l'imballaggio ecosostenibile

**Strumenti di supporto** utili alle imprese per la progettazione e l'utilizzo di imballaggi ecosostenibili: **Epack, le linee guida per le aziende, Progettare Riciclo e e-tichetta**

**Strumenti scientifici** forniti alle aziende con la finalità di testare e verificare la bontà dei loro interventi: **Eco Tool CONAI e EcoD Tool**

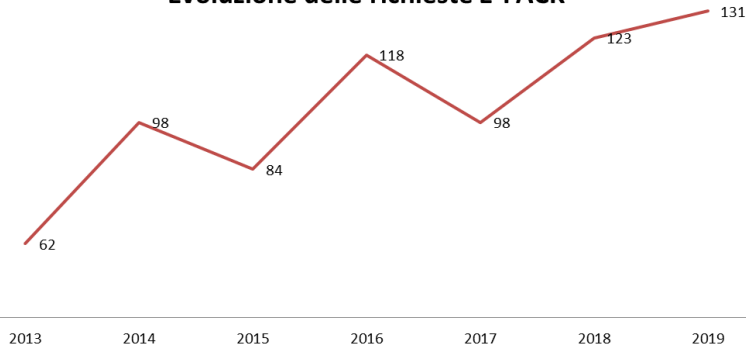
Iniziative volte a raccontare e **premiare** le azioni di prevenzione sugli imballaggi: **Dossier e Bando Prevenzione**

**Centrale l'esperienza maturata per rispondere ai nuovi obblighi di etichettatura ambientale degli imballaggi introdotti con il Decreto Rifiuti**

# E-tichetta: il nuovo TOOL per l'etichettatura ambientale disponibile dal 19 ottobre su conai.org

Dal 2013 CONAI offre supporto alle aziende consorziate tramite il servizio **Epack**: una webmail (epack@conai.org) attraverso la quale CONAI risponde alle richieste delle aziende consorziate in tema di sostenibilità del packaging.

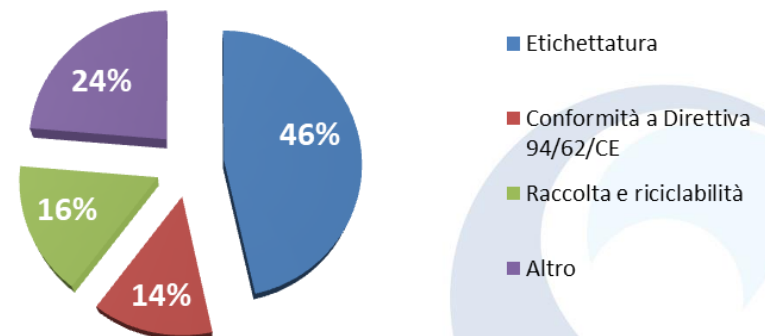
Evoluzione delle richieste E-PACK



*Il crescente interesse sui temi della sostenibilità del packaging trova riscontro nel forte incremento di quesiti pervenuti dal 2013 allo scorso anno.*

*L'etichettatura ambientale è sicuramente uno dei temi più delicati per le aziende, che sempre di più desiderano comunicare ai consumatori le informazioni ambientali corrette relative ai loro imballaggi.*

Le richieste del 2019



# I nuovi strumenti per le imprese in tema di etichettatura ambientale



*Linee guida sulla conformità ai requisiti essenziali*



**Linee guida sull'etichettatura ambientale**

*Linee guida sull'idoneità di packaging fatto da MPS a contatto con gli alimenti*



**e-tichetta**

**Tool e-tichetta per le aziende per la corretta etichettatura ambientale**

**Linea Guida per la corretta etichettatura ambientale degli imballaggi**

Consultazione pubblica da [Progettarericiclo.com](http://Progettarericiclo.com)



**ASA**  
AR smart packaging

**Partnership con Tecnoalimenti per la corretta informazione ambientale sul packaging attraverso la App ASA di realtà aumentata**

# L'etichettatura ambientale degli imballaggi

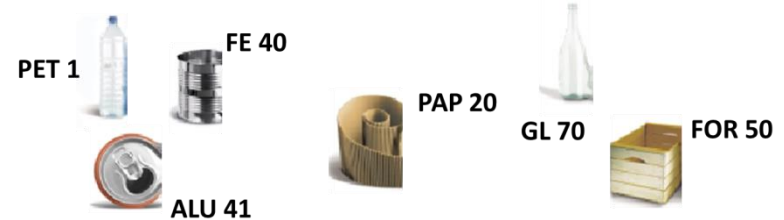
## Novità e attuali riferimenti

**Dal 26 settembre 2020, l'etichettatura ambientale del packaging è diventata obbligatoria!**

### Le principali etichettature ambientali degli imballaggi:

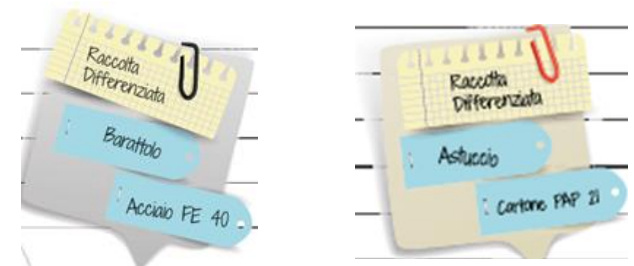
#### 1) Informazioni in merito al materiale di composizione del packaging

- Il riferimento legislativo è la Decisione 97/129/CE che identifica dei codici alfanumerici



#### 2) Informazioni al consumatore sul corretto conferimento a fine vita

- Non esistono standard. Il riferimento è la linea guida CONAI sviluppata con il GdL Prevenzione.



#### 3) Informazioni su ulteriori caratteristiche ambientali degli imballaggi

- Il riferimento normativo è la norma tecnica ISO 14021 relativa alle autoasserzioni ambientali (es. riciclabilità, contenuto di riciclato, compostabilità).



# Esempi di e-tichetta

## Bottiglia con etichetta coprente



Bottiglia	Tappo	Etichetta
PET 1	PP 5	PVC 3
<b>PLASTICA</b>		
<b>RACCOLTA DIFFERENZIATA</b> <i>Verifica le disposizioni del tuo Comune</i>		
<i>Rimuovi l'etichetta lungo la linea tratteggiata. Schiaccia la bottiglia sul lato lungo e non separare il tappo.</i>		

Informazioni obbligatorie

Informazioni facoltative

## Lattina



Lattina
ALU 41
<b>ALLUMINIO</b>
<b>RACCOLTA DIFFERENZIATA</b> <i>Verifica le disposizioni del tuo Comune</i>
<i>Riduci il volume della lattina</i>

Informazioni obbligatorie

Informazioni facoltative



# E-tichetta: il nuovo TOOL per l'etichettatura ambientale disponibile dal 19 ottobre su conai.org

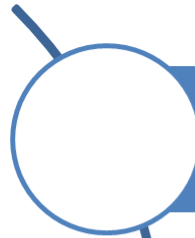
Il nuovo strumento online di CONAI supporta le aziende nella costruzione dell'etichetta ambientale dei loro imballaggi, affinché adottino una etichetta corretta e coerente con i riferimenti normativi e legislativi, e completa, per comunicare tutte le informazioni utili al consumatore.

**e-tichetta**

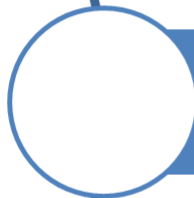
<http://www.conai.org/prevenzione/pensare-futuro/epack-e-linee-guida/>

# Linea Guida per l'etichettatura ambientale

## Al via la consultazione pubblica il 28 ottobre



Approccio CONAI per rispondere ai nuovi obblighi normativi



Interazione e condivisione con tutti i soggetti obbligati attraverso la consultazione pubblica



Avvio della raccolta di esempi di etichette coerenti con la Linea Guida da promuovere come BUONE PRATICHE



**PER PARTECIPARE AL WEBINAR DEL  
28 OTTOBRE DALLE 11.00 ALLE 12.00  
BASTA ISCRIVERSI AL SEGUENTE LINK:  
[https://www.eventbrite.com/e/biglietti-  
etichettatura-ambientale-del-packaging-  
istruzioni-per-luso-124672285161](https://www.eventbrite.com/e/biglietti-etichettatura-ambientale-del-packaging-istruzioni-per-luso-124672285161).**