



FEDERCHIMICA
CONFINDUSTRIA



Psicologia e Influenza dei Comportamenti per la Sicurezza sul Lavoro e la Gestione delle Emergenze

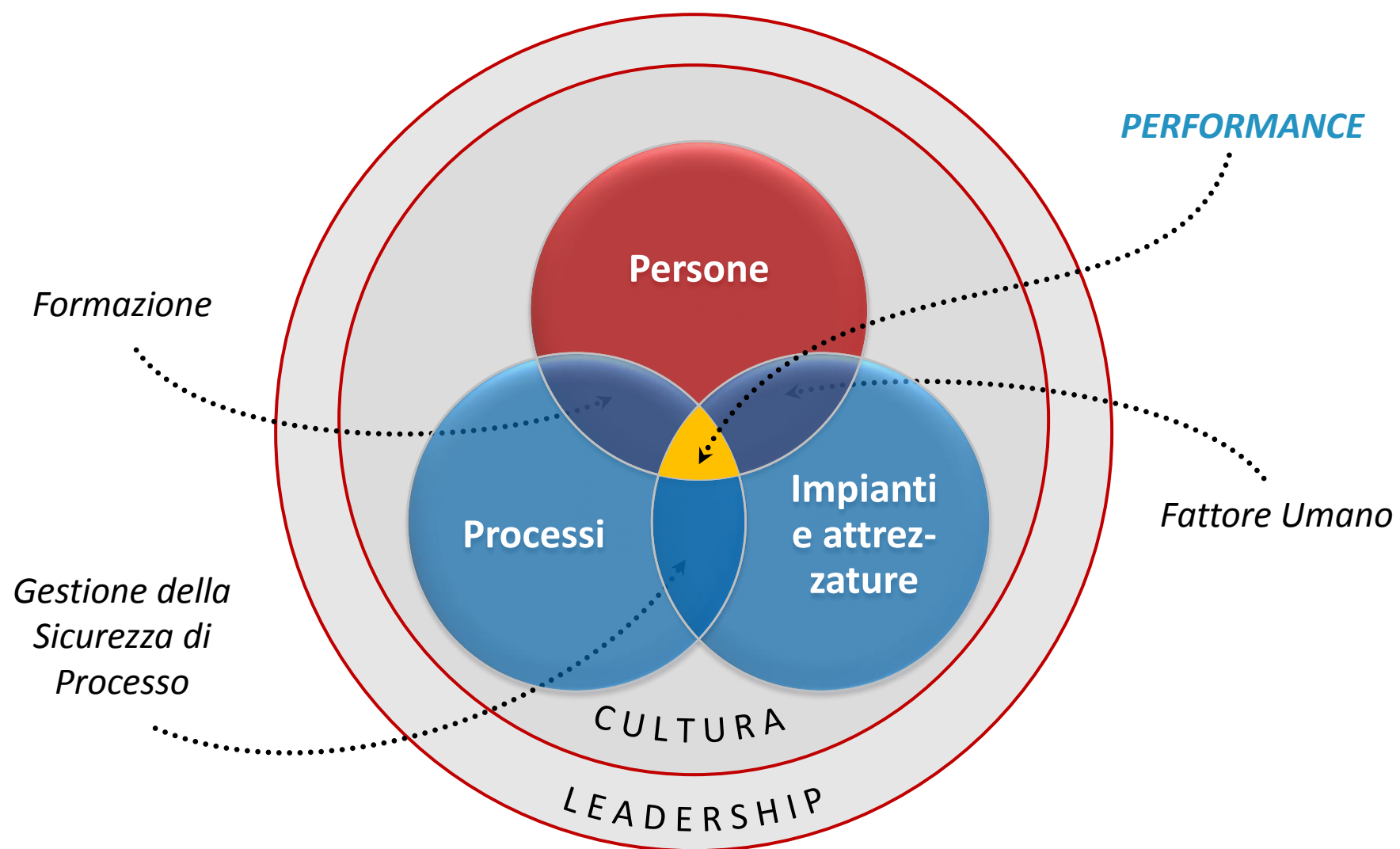
Presented by – **Alberto Rosso**

PSICOLOGIA TRA SCIENZA E TECNICA

- **Psicologia:** lo studio scientifico del comportamento e dei processi mentali
Atkinson & Hilgard's
- **Psicologia Sociale:** l'indagine scientifica di come pensieri, sentimenti e comportamenti degli individui sono influenzati dalla presenza [...] di altri
Hogg & Vaughan

Perché «Psicologia» e «Sicurezza»?

GLI ELEMENTI E LE INTERAZIONI PER IL SUCCESSO



COMPORAMENTI NELLE ORGANIZZAZIONI E NEI GRUPPI

Opinioni Atteggiamenti

$$C = f(A, P)$$

C = Comportamenti

A = Ambiente

P = Persona

Credenze



Source:
[istockphoto.com/studiogstock](https://www.istockphoto.com/studiogstock)

Valori

Preferenze

Cognizioni

Cfr Lewin, Moran, Volwein

BIAS DECISIONALI E LA PRESSIONE DEL GRUPPO

Negli anni '50 **Salomon Asch** ha condotto e pubblicato i risultati di una serie di esperimenti che hanno dimostrato il **grado di influenza della maggioranza di un gruppo sulle opinioni e le valutazioni personali**

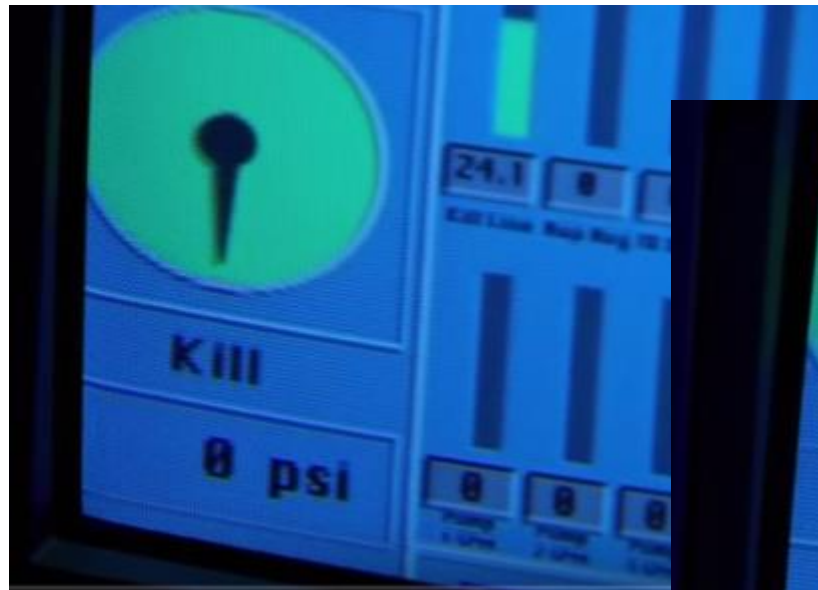


BIAS DECISIONALI E LA PRESSIONE DEL GRUPPO



CASO DI STUDIO: EMERGENZE, DISASTRI E BIAS DECISIONALI

Deepwater Horizon (BP)



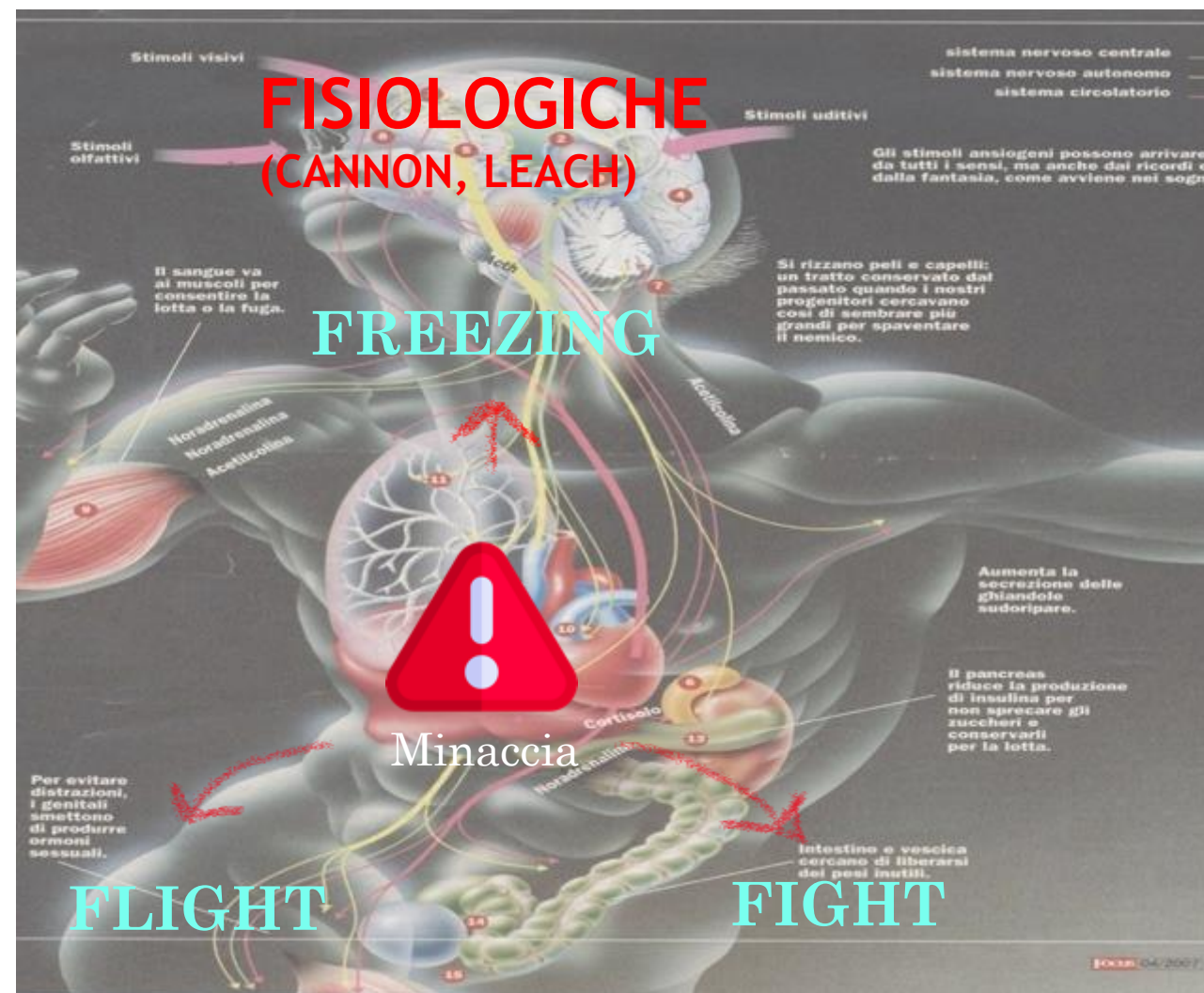
CASO DI STUDIO: EMERGENZE, DISASTRI E BIAS DECISIONALI





*Piani, Strumenti, Formazione
Avanzata e Conoscenze per non
essere impreparati*

PSICOLOGIA ED EMERGENZE



PSICOLOGIA ED EMERGENZE



STRESS

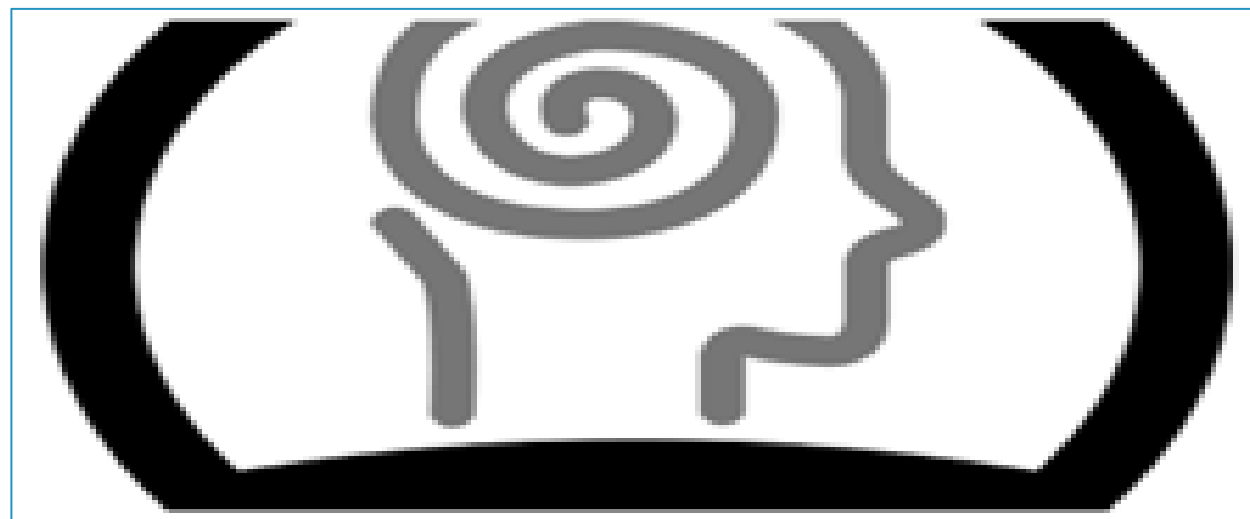
ANSIA

RABBIA

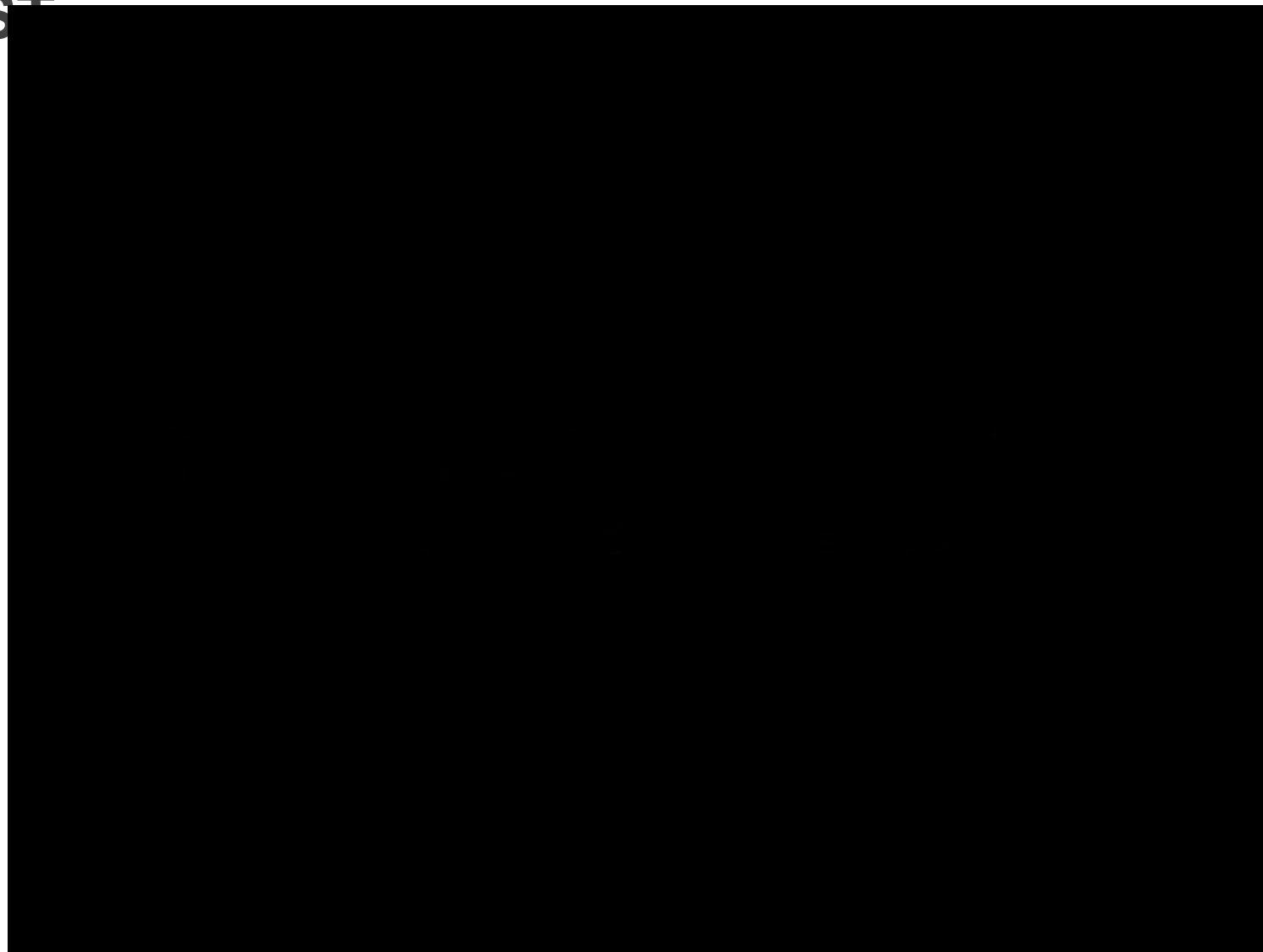
PAURA

PERCEZIONE DEL RISCHIO: SELECTIVE ATTENTION TEST

Osserviamo questo breve video e proviamo a sperimentare insieme quanti di noi sono in grado di tenere il conto dei «passaggi» di palla effettuati dal team «maglia bianca»



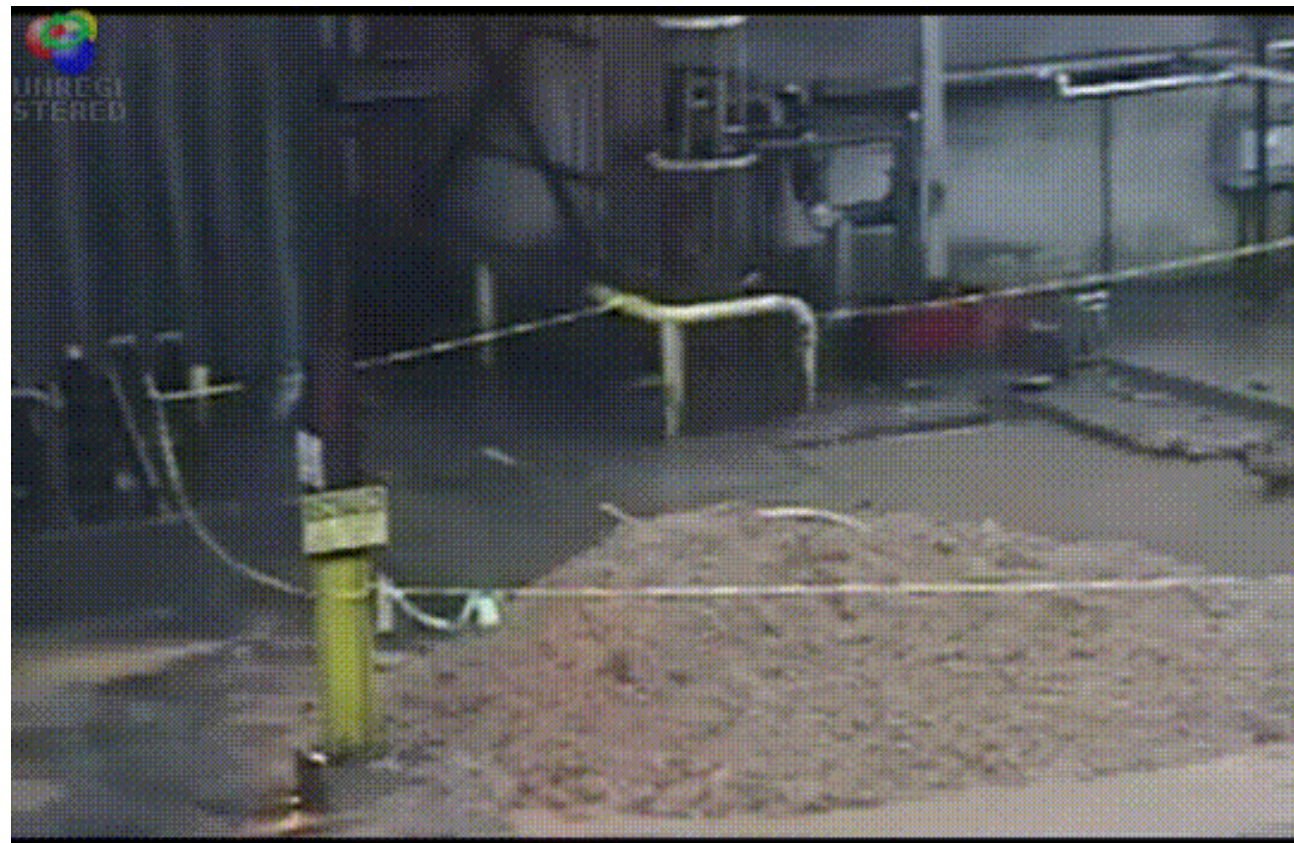
PERCEZIONE DEL RISCHIO: SELECTIVE ATTENTION TEST



Esistono fenomeni cognitivi psicologici per cui la nostra percezione del rischio e relativa attenzione non sono adeguate. Vi sono situazioni nella quali siamo talmente concentrati a livello di elaborazione centrale da non cogliere le interferenze o le conseguenze di «scorciatoie»

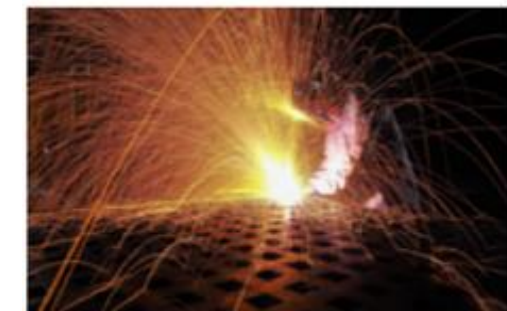
ATTIVITA' ROUTINARIE E GESTIONE DEI CAMBIAMENTI: PERCEZIONE DEL RISCHIO

Fenomeno del Risk



OSSERVAZIONI

- Il **Potere Cognitivo** della nostra mente (farci sentire meno dolore e meno fatica)
- Inadeguata o assente **supervisione**
- Il principio di **effettività**
- Il **Fattore Umano** nelle decisioni
- **Leadership e Competenze**



APPROCCI INNOVATIVI: DIAGNOSTICA SICUREZZA

Benefici: Trasferimento al management di consapevolezza e della scelta di azioni per il cambiamento, definizione di una dashboard di KPIs e di metriche di cultura sicurezza per il miglioramento continuo e predittivo

- Leadership / accountability
- Ruoli e Responsabilità
- Gestione Appaltatori
- Identificazione Rischi e Pericoli
- [...]



Comporta-
-menti

Atteggia-
-menti

Cultura
Sicurezza

Strategia
e KPIs

Come?

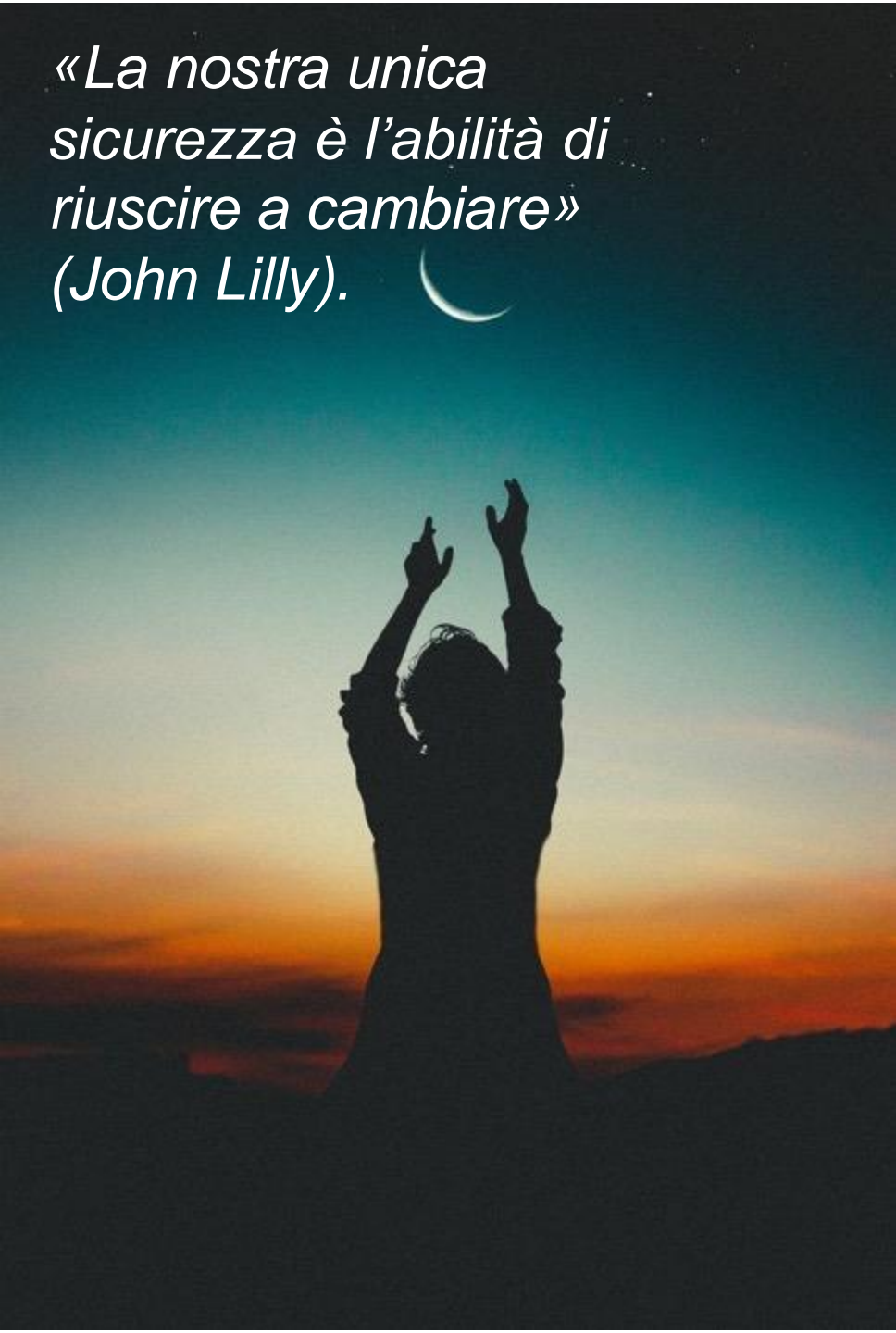
Focus Group
Workshops di diagnostica
Interviste «dialogiche» mirate
Osservazioni di comportamenti e atteggiamenti in «campo» con i leader aspiranti «Champions»
Quick-win actions



Temperatura della «Cultura Sicurezza»: gap e aree di forza



«La nostra unica
sicurezza è l'abilità di
riuscire a cambiare»
(John Lilly).



CONCLUSIONI: PSICOLOGIA E SICUREZZA

Capire cosa è sotteso ai «Comportamenti»: atteggiamenti, opinioni, credenze, valori, competenze → approccio alle «regole d'oro».

- Nella **gestione delle operazioni di routine** (e la decisione sulle necessità di «gestione dei cambiamenti quotidiane»)
- Nella prevenzione e Gestione delle **Emergenze**
- Nella gestione innovativa degli **appaltatori** ed «educativa» dei **Committenti** («fare» con **cultura sicurezza e leadership**)



FEDERCHIMICA
CONFINDUSTRIA



Grazie

Alberto Rosso

AR19 - Partner

Mob. +39 340 5763798

Email: alberto.rosso@ar19.eu

www.linkedin.com/in/alberto-rosso

Sede Legale: Via Palmanova 4, 20132, Milano – info@ar19.eu – pec: info.ar19@pec.it - Skype info_1077732 - www.ar19.eu

Iscritta al Registro Imprese N.10732020960 - REA n. MI - 2553218

Capitale Sociale 10.000 EUR I.V.