

Convegno Risultati del progetto: "Analisi degli infortuni e delle malattie professionali nell'industria chimica"

Piattaforma webinar, 7 Aprile 2022

INAIL

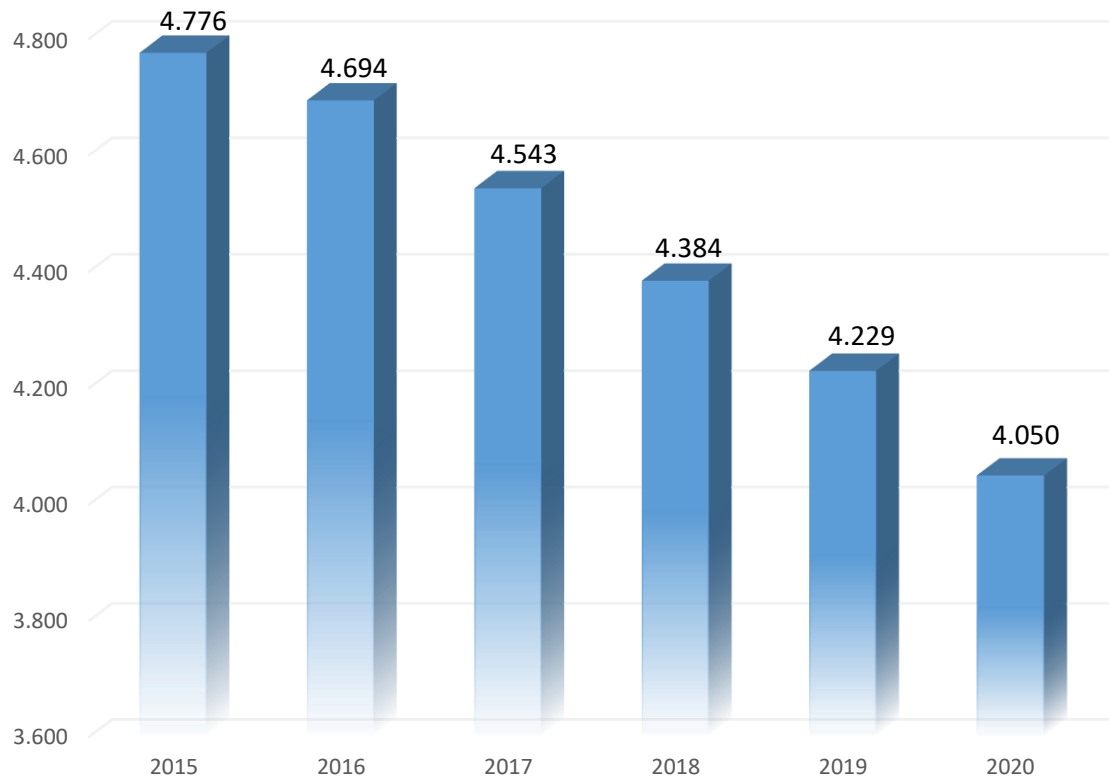


Anno 2020: l'impatto del COVID sugli infortuni nel settore della Chimica

Giuseppe Bucci
CONSULENZA STATISTICO ATTUARIALE
Settore Banche dati

Aziende e lavoratori nel Settore Chimico

Numero imprese assicurate per anno competenza

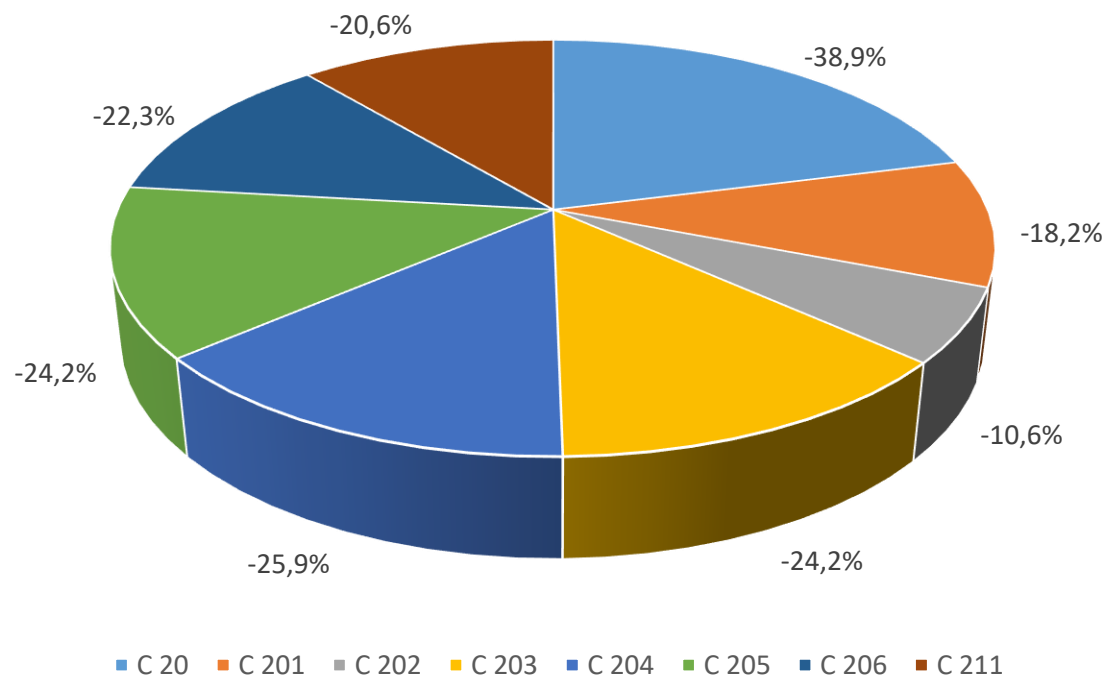


Numero lavoratori per anno competenza



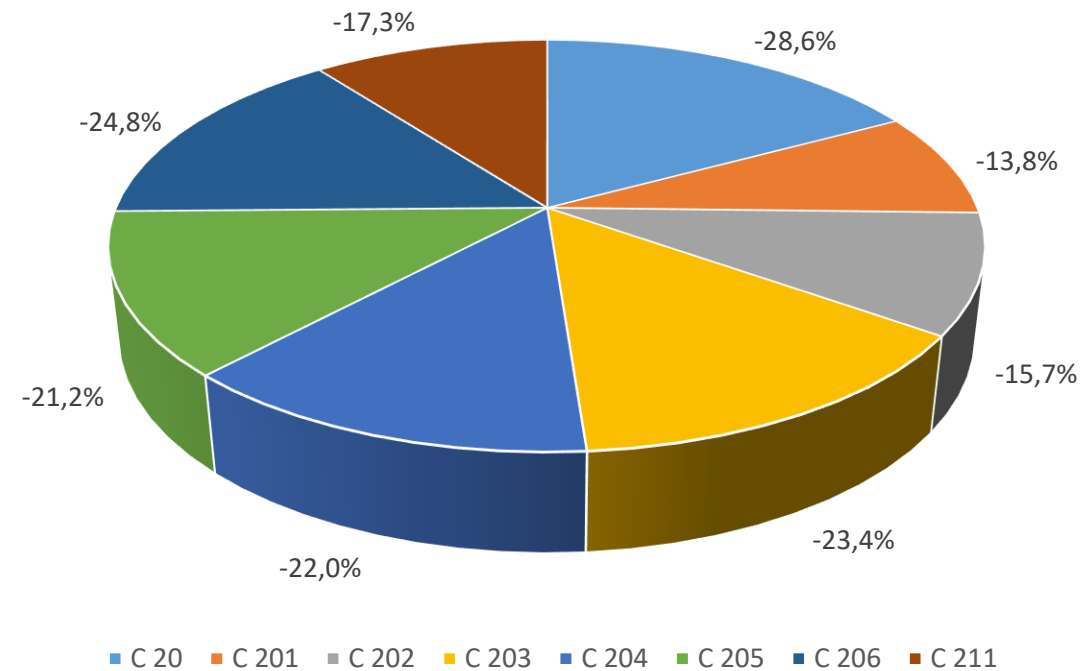
Gli infortuni denunciati - Variazioni Anno 2020 su media 2015/2019

In complesso



Variazione sul totale infortuni: -22,1%

In occasione di lavoro



Variazione sul totale infortuni: -18,6%

Gli infortuni definiti positivamente in occasione di lavoro per Regione

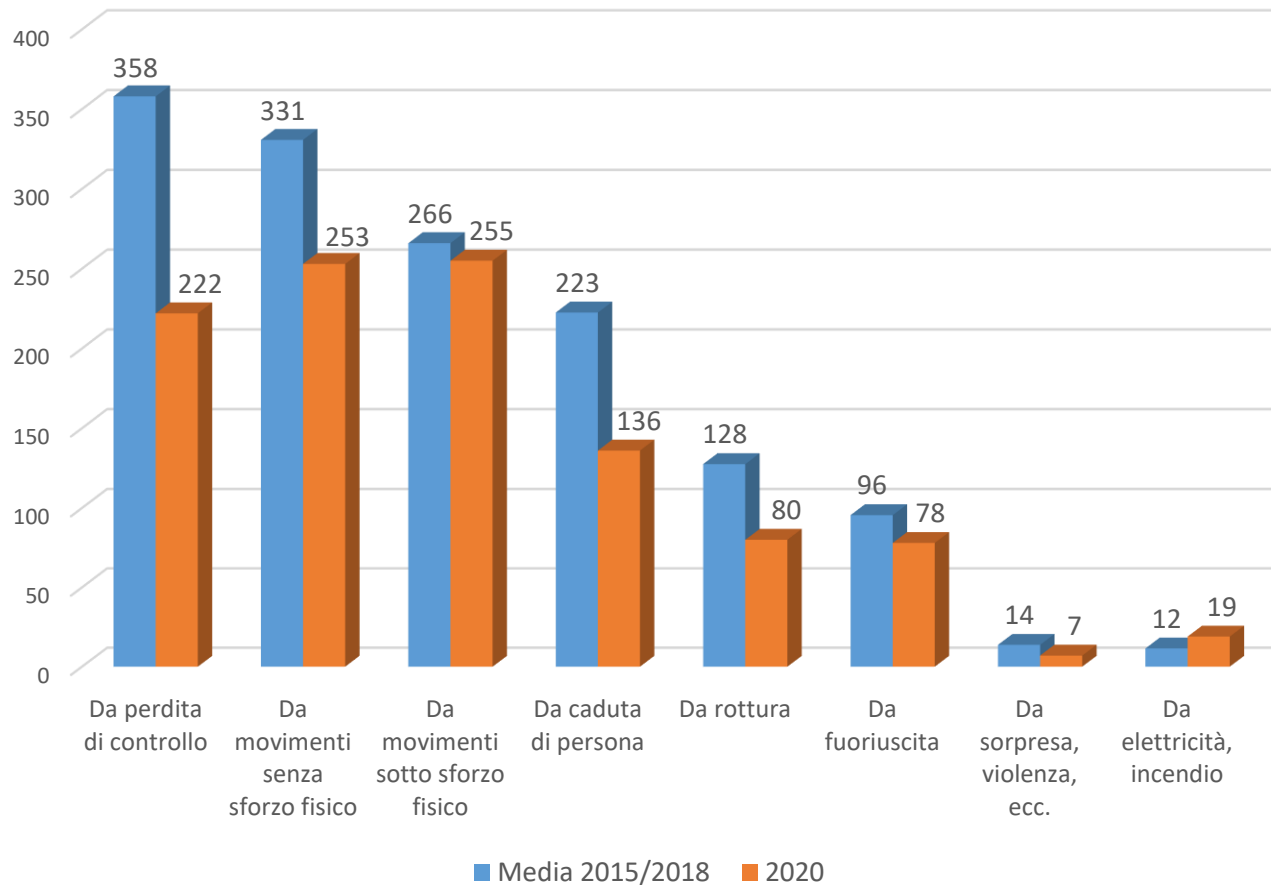
Media 2015/2019

Regione Evento	N. Infortuni	Indice grezzo
SARDEGNA	16	2,2%
MARCHE	43	1,9%
TRENTINO ALTO ADIGE	36	1,8%
MOLISE	7	1,6%
VENETO	247	1,5%
UMBRIA	19	1,3%
EMILIA ROMAGNA	193	1,3%
FRIULI VENEZIA GIULIA	22	1,3%
CAMPANIA	29	1,2%
ABRUZZO	19	1,0%
PUGLIA	12	1,0%
LIGURIA	21	1,0%
LOMBARDIA	654	1,0%
TOSCANA	69	0,9%
BASILICATA	2	0,8%
LAZIO	57	0,8%
PIEMONTE	111	0,7%
CALABRIA	5	0,7%
SICILIA	18	0,2%
VAL D'AOSTA	0	0,0%
Totale complessivo	1.580	1,0%

Anno 2020

Regione Evento	N. Infortuni	Indice grezzo
MOLISE	8	2,2%
MARCHE	31	1,3%
UMBRIA	19	1,3%
BASILICATA	3	1,3%
TRENTINO ALTO ADIGE	20	1,3%
VENETO	206	1,1%
EMILIA ROMAGNA	163	1,1%
FRIULI VENEZIA GIULIA	17	1,0%
ABRUZZO	16	1,0%
TOSCANA	62	0,9%
CAMPANIA	19	0,8%
PUGLIA	9	0,8%
LAZIO	56	0,8%
LOMBARDIA	512	0,8%
LIGURIA	16	0,7%
PIEMONTE	85	0,6%
CALABRIA	3	0,5%
SARDEGNA	2	0,3%
SICILIA	13	0,1%
VAL D'AOSTA	0	0,0%
Totale complessivo	1.260	0,8%

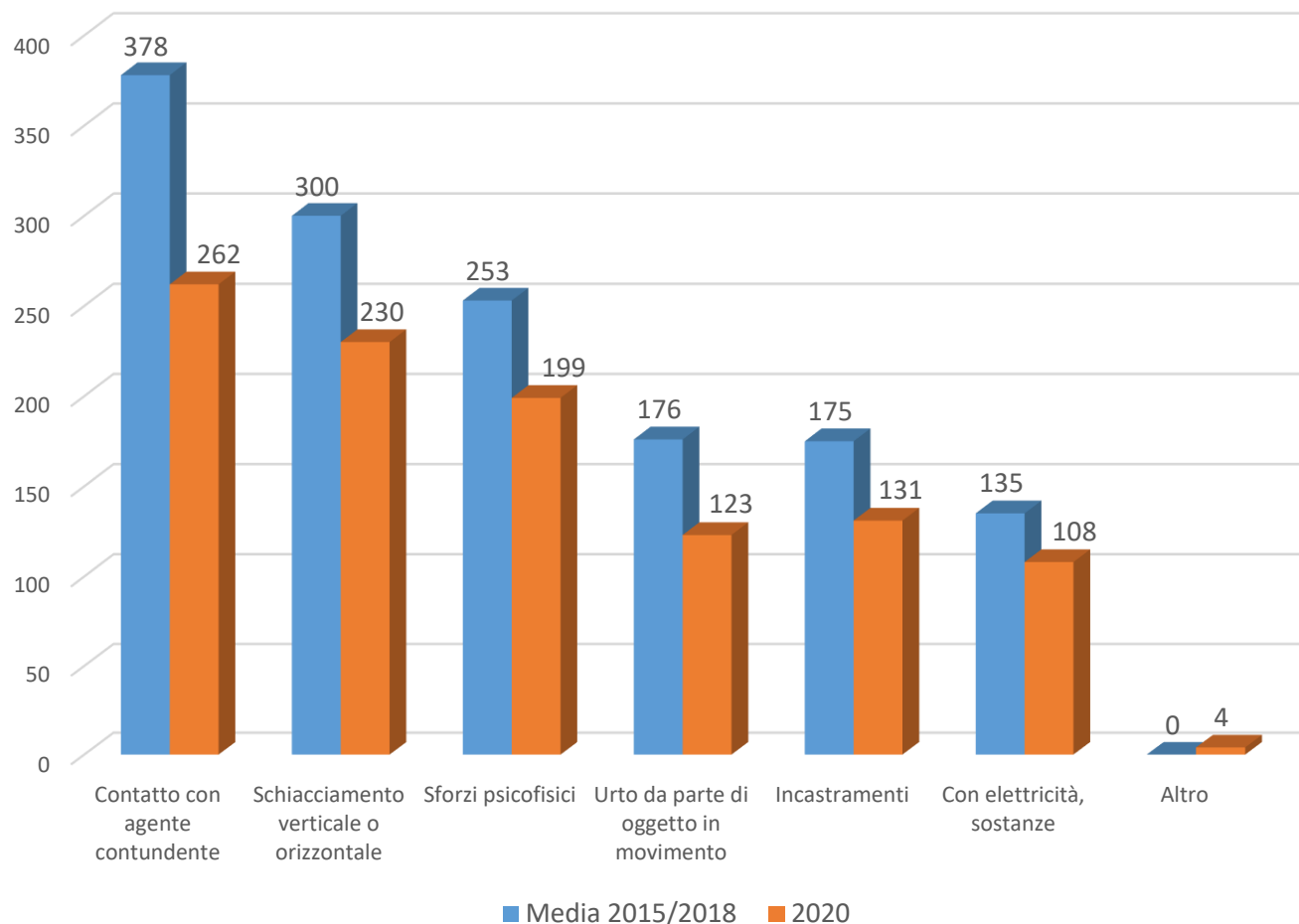
Le variabili ESAW-3 / Infortuni definiti positivamente in occasione di lavoro per tipo Deviazione



Variazioni quota percentuale sul totale (2020 su media 2015/2018)

Tipo Deviazione	Variatione
Da perdita di controllo	-4,0%
Da caduta di persona	-2,7%
Da rottura	-1,3%
Da sorpresa, violenza, ecc.	-0,3%
Da fuoriuscita	0,7%
Da movimenti senza sforzo fisico	0,9%
Da elettricità, incendio	1,0%
Da movimenti sotto sforzo fisico	5,6%

Le variabili ESAW-3 / Infortuni definiti positivamente in occasione di lavoro per tipo Contatto

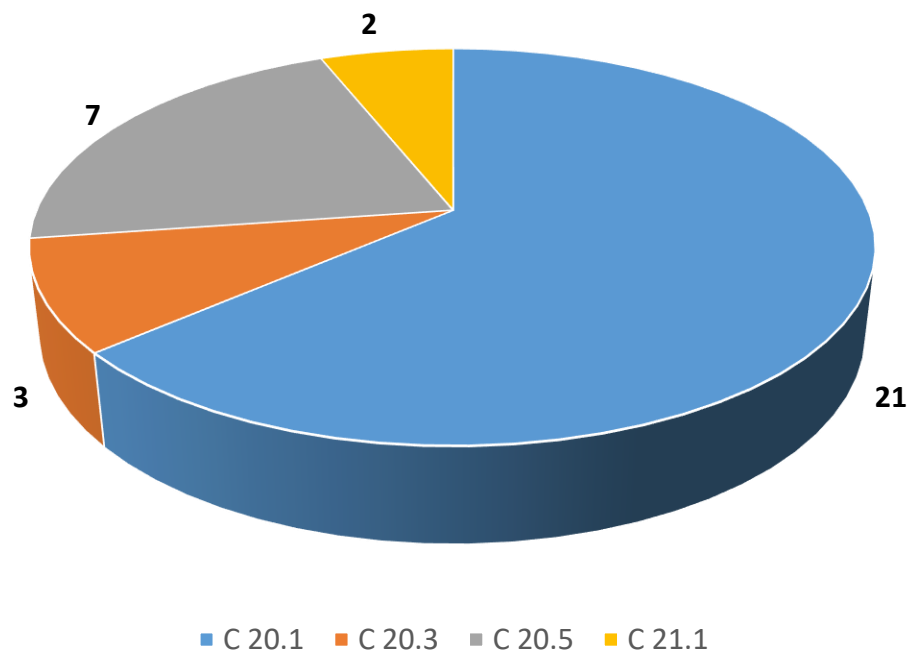


Variazioni quota percentuale sul totale (2020 su media 2015/2018)

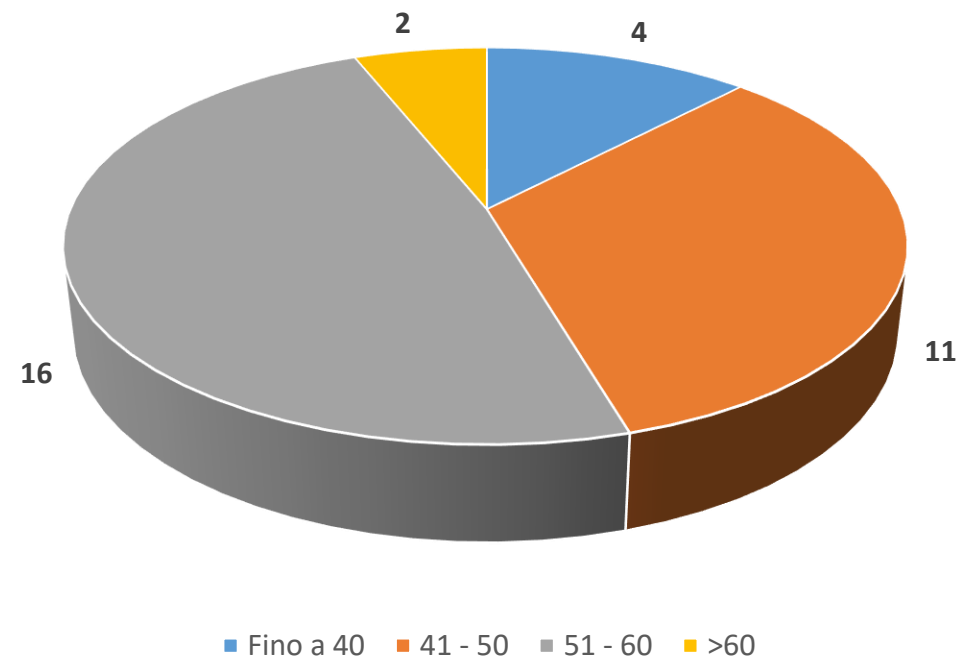
Tipo Contatto	Variazione
Contatto con agente contundente	-1,9%
Urto da parte di oggetto in movimento	-0,8%
Incastramenti	0,0%
Schiacciamento verticale o orizzontale	0,6%
Con elettricità, sostanze	0,7%
Sforzi psicofisici	0,9%

Infortunati denunciati per Covid-19 - Periodo Gennaio 2020 – Ottobre 2021

Per codice Ateco



Per fascia di età



N. casi totali: 33

N. casi mortali: 3

Grazie dell'attenzione

Giuseppe Bucci – Inail/Consulenza Statistico Attuariale

Alessandra Pellegrini – Federchimica/Area Ambiente e sicurezza impianti

INAIL

